

### التمرين الثاني: (4 نقاط)

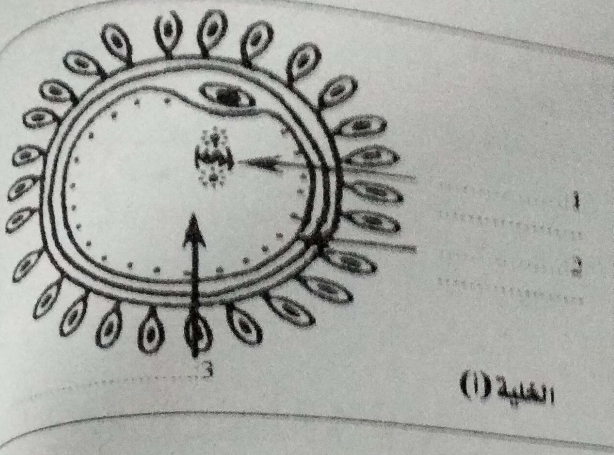
يمثل الرسم التوضيحي الجانبي خلية جنسية: (الخلية (أ)).

1- ا- سم هذه الخلية (أ).

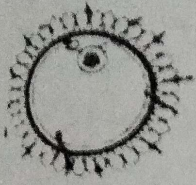
ب- أكتب البيانات أمام الأرقام من 1 إلى 3.

2) تتعرض هذه الخلية داخل الجهاز التناسلي إلى حدث هام ضروري للتكاثر.

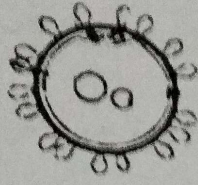
- تبيّن الوثيقة عددًا (1) أهم مراحل.



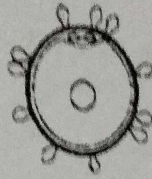
الخلية (أ)



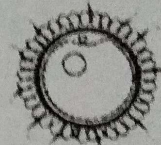
-د-



-ج-



ب- البيضة



أ- الخلية (أ)

#### الوثيقة عدد 1

أ- سم هذا الحدث: .....

ب- حدّد مكان حدوثه: .....

3) رتب هذه المراحل حسب تسلسلها الزمني من 1 إلى 4 وذلك بكتابة كل من الحروف (أ، ب، ج، د) في الإطار المناسب.

العناصر: [ ] [ ] [ ] [ ]

التسلسل الزمني: 1 2 3 4

4) تتعرض البيضة إلى عدّة انقسامات.

- أكمل الجدول التالي و ذلك بتحديد عدد خلايا الجنين في اليوم الثاني و الرابع.

اليوم الرابع	اليوم الثاني	عدد خلايا الجنين
.....	.....	

### التمرين الثالث: (4 نقاط)

تمثل (الوثيقة عدد 2) رسماً توضيحياً للجهاز التناسلي للمرأة.

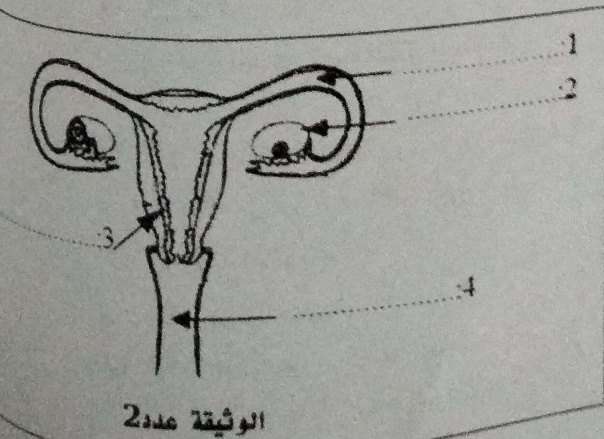
1) أكتب البيانات أمام الأرقام من 1 إلى 4.

2) في كل عضو من أعضاء هذا الجهاز يقع حدث هام.

أ- سم العندين (أ) و (ب) في العضوين 2 و 3 تبعاً:

في العضو 2: الحدث (أ) هو: .....

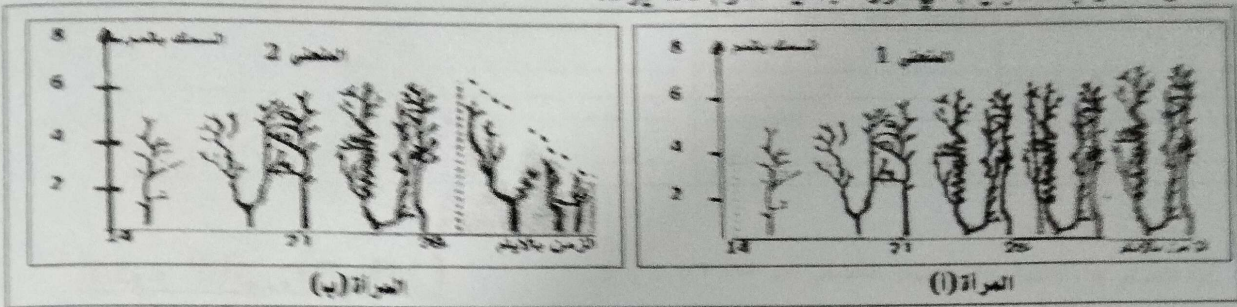
في العضو 3: الحدث (ب) هو: .....



الوثيقة عدد 2

**التصريح الثاني: (4 نقاط)**

تبيّن (الوثيقة عدد4) تغيرات سمك بطانة الرحم لمرأتين: المرأة (1) و المرأة(ب) خلال الفترة المعتدلة بين يومي 14 و 28 و بعدها بإيام في دورة جنسية تدوم 28 يوما.



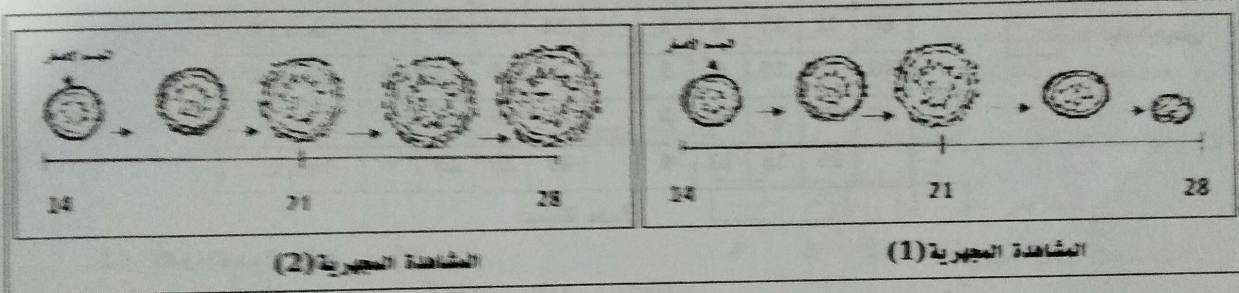
الوثيقة عدد4

1) حدّ المتغيّرين البيانيين 1 و2 الخاصين بتطور سمك بطانة الرحم خلال الفترة المذكورة.

المتغير 1: .....

المتغير 2: .....

2) تمثّر الوثيقة عدد4 مشاهدات مجهرية لمبيض كل امرأة في نفس الفترة.



الوثيقة عدد4

- حدّد المشاهدة المجهرية للمبيض المناسب لكل امرأة خلال هذه الفترة معاً جوابك.

المشاهدة المجهرية (1) هي للمرأة: .....

التعليل: .....

.....

.....

.....

المشاهدة المجهرية (2) هي للمرأة: .....

التعليل: .....

.....

.....

3) أ- من خلال المعطيات السابقة و اعتمادا على مكتسباتك فسر العلاقة بين الجسم الأسطر و التغيرات التي حصلت في مستوى بطانة الرحم عند كل من المرأة (1) و المرأة(ب).

المرأة (1): .....

.....

.....

المرأة (ب): .....

.....

.....

ب- استنتج الحالة الفيزيولوجية للمرأة (1).

.....

.....

ب- أكمل الجدول التالي معرفاً كل حدث مع ذكر زمن حدوثه و وسيلة اسطنامية تمنعه:

الحدث	التعريف	زمن حدوثه	وسيلة اسطنامية تمنع الحدث
أ	.....	.....	.....
ب	.....	.....	.....

## الجزء الثاني: (8 نقاط)

### التمرين الأول: (4 نقاط)

قامت امرأة متزوجة سنها 25 سنة بشطب الايام الموافقة لنزول دم الحيض على روزنامة (الوثيقة عدد3) خلال شهرين متتاليين:

أكتوبر					سبتمبر				
26	19	12	5		28	21	14	7	الاندين
27	20	13	6		29	22	15	8	الثلاثاء
28	21	14	7		30	23	16	9	الاربعاء
29	22	15	8	1		24	17	10	الخميس
30	23	16	9	2		25	18	11	الجمعة
31	24	17	10	3		26	19	12	السبت
	25	18	11	4		27	20	13	الأحد

أيام الحيض

الوثيقة عدد3

(1) أكمل الجدول التالي و ذلك بـ:

- أ- تحديد مدة كل من الدورة الجنسية الاولى و الثانية.  
ب- تاريخ الإباضة في كل دورة.

تاريخ الإباضة	مدة الدورة
.....	.....
.....	.....

الدورة الجنسية الثانية

الدورة الجنسية الاولى

(2) إذا افترضنا أن هذه المرأة ذات دورة جنسية منتظمة مدتها نفس مدة الدورة الجنسية الاولى.  
- حدّد تاريخ بداية ظهور الحيض في الدورة الجنسية الثالثة.

(3) أ- صف حالة بطانة الرحم في يوم 22 سبتمبر من الدورة الجنسية الاولى.

ب- حدّد الطور الرحمي الموافق لحالة بطانة الرحم في هذا التاريخ.

(4) غاب الحيض بعد شهر أكتوبر لدى هذه المرأة.

- اقترح فرضيتين وجيهتين تبرران ذلك.

الفرضية الثانية:.....

أنظر الصفحة الموالية

الفرضية الاولى:.....

الرقم:

القسم:

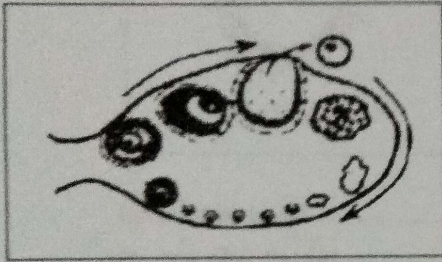
الاسم و المقاب:

يحتوي الاختبار على 4 صفحات مرقمة من 1 إلى 4

العند من 20

الجزء الأول: (12 نقطة)التعريف الأول: (4 نقاط)

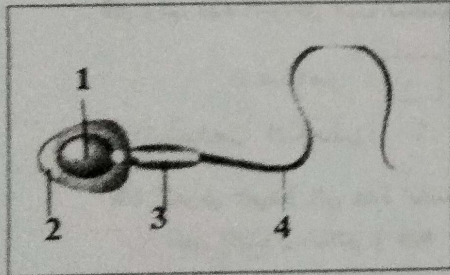
عين الإجابة الصحيحة بالنسبة إلى كل مسألة من المسائل التالية بوضع العلامة ( X ) في الخانة المناسبة:



(1) تمثل الوثيقة الجانبية رسما توضيحيا لمبيض امرأة.

- 
- 
- 
- 
- 
- 
- 

- أ- ناضجة جنسيا و غير حامل  
 ب- ناضجة جنسيا و حامل  
 ج- غير ناضجة جنسيا  
 د- بلغت سن ما بعد الخصوبة (سن اليأس)

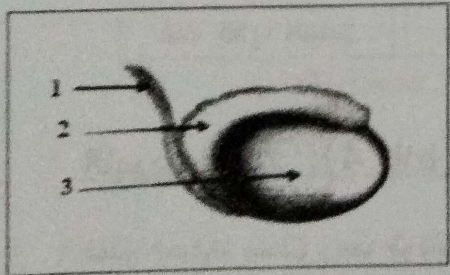


(2) تمثل الوثيقة الجانبية رسما توضيحيا لمشيج ذكري:

العنصر عدد:

- 
- 
- 
- 
- 
- 
- 

- أ- 4: غني بالمخدرات الغذائية  
 ب- 1: ضروري لدخول المشيج الذكري للبويضة  
 ج- 2: يمكن المشيج الذكري من التنقل  
 د- 3: توفر الطاقة لتحرك المشيج الذكري

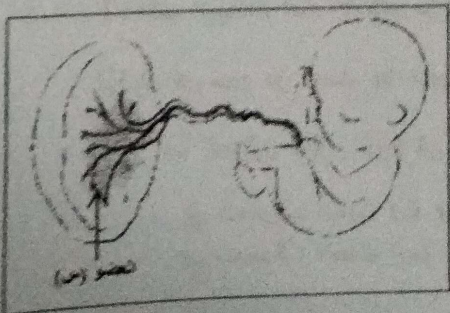


(3) تمثل الوثيقة الجانبية رسما توضيحيا للخصية عند الرجل:

العنصر عدد:

- 
- 
- 
- 
- 
- 
- 

- أ- 2: مشترك بين الجهاز البولي و الجهاز التناسلي  
 ب- 1: يفرز جزء من السائل المنوي  
 ج- 3: غدة ملتحقة  
 د- 2: فيه تنضج الحيوانات المنوية



(4) تمثل الوثيقة التالية رسما توضيحيا لجنين:

يتكون العضو (س) انطلاقا من الطبقة الجلوية:

- 
- 
- 
- 
- 
- 
- 

- أ- الداخلية للتوتية  
 ب- الخارجية للمضفة  
 ج- الخارجية لجدار عضلة الرحم  
 د- الداخلية لبطانة الرحم