

اختبار كتابي ع-1 عدد تربية تكنولوجية

المدرسة الإعدادية المحبوبين جربة
تقديم : نورالدين بوستة

الاسم :

اللقب :

القسم : 9 أ ... الرقم :

العام الدراسي : 2022 | 2023

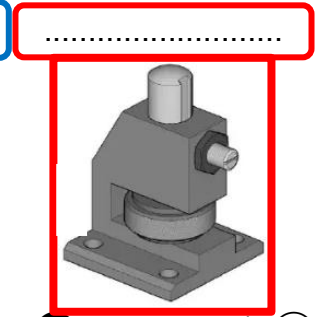
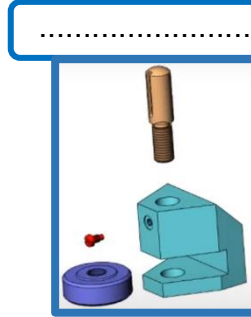
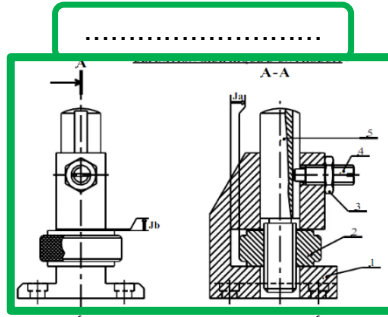
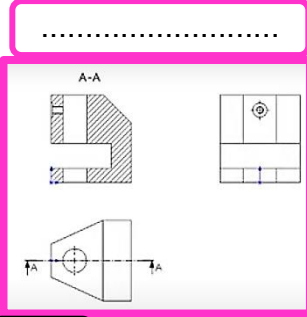
2022 | 11 | ...

- الرسـم التقني :
- 1 - أجب بنعم أو لا :
 - يكتب البعد عند الترقيم العمودي على يمين خط الترقيم <-----
 - في الرسم التقني خطان سميكان متواصلان لا يتقاطعان أبدا <-----
 - 1:2 هو سلم تكبير <-----
 - ترسم الخدوش في القطاع البسيط بخطوط متواصلة رقيقة <-----
 - تقف الخدوش على خط رقيق متقطع <-----

2 - أذكر نوع كل رسم :

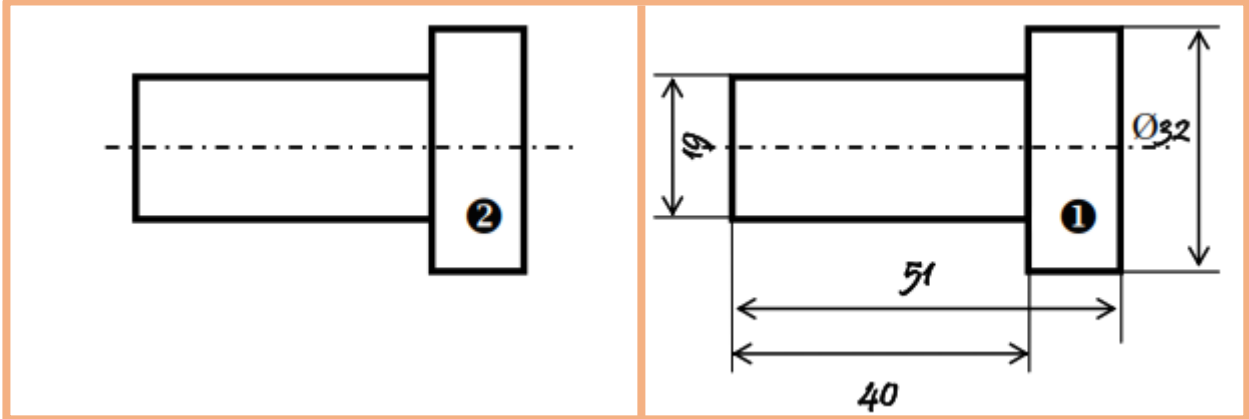
..../2.5

..../4



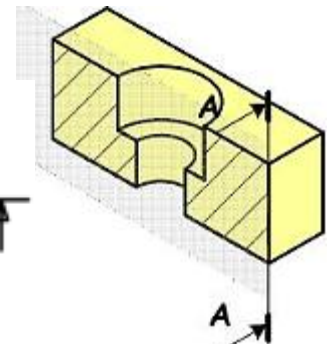
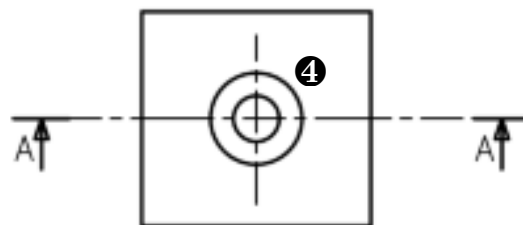
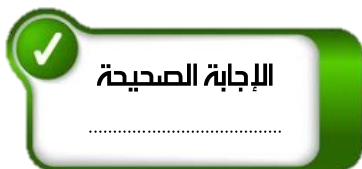
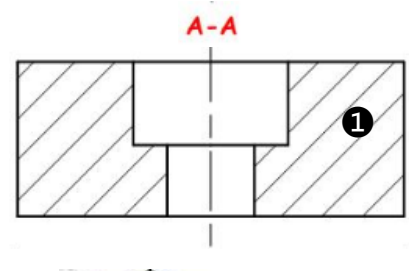
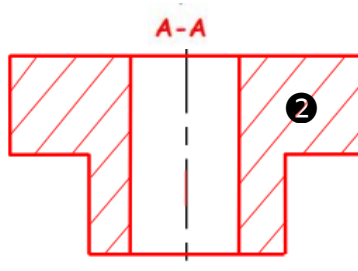
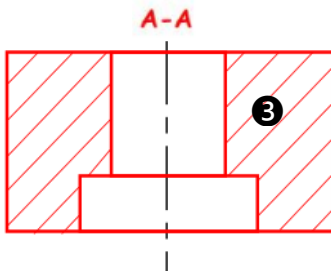
..../2

3 - أعد على الرسم 2 الموالي ، ترقيم القطعة مع إصلاح الأخطاء معتمدا نفس الأقيسة المقدمة بالرسم 1



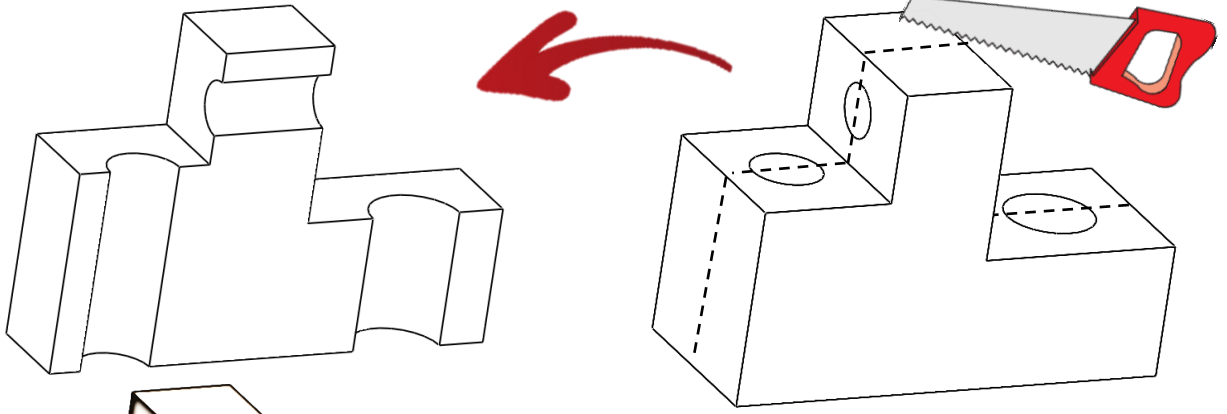
..../1

4 - تأمل المساقط 1 و 2 و 3 و 4 الرسم الثلاثي الأبعاد ثم استخرج الإجابة الصحيحة :



⑤ - لون المساحات التي يمر عليها المنشار عند القطع:

..../1.5



⑥ - إتمادا على الرسم المنظوري للقطعة ، أتمم :

○ أسماء المساقط (1.5ن)

○ رسم المسقط الرأسي وفق القطاع B – B (2.25ن)

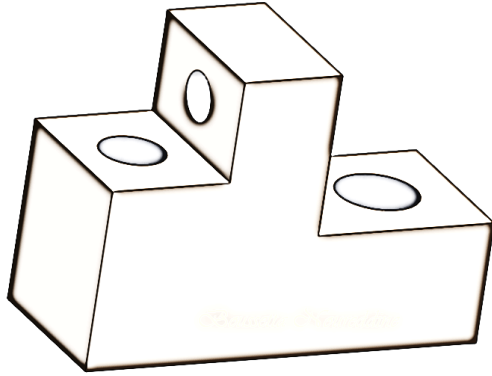
○ رسم المسقط اليساري (2ن)

○ رسم المسقط العلوي (1.5ن)

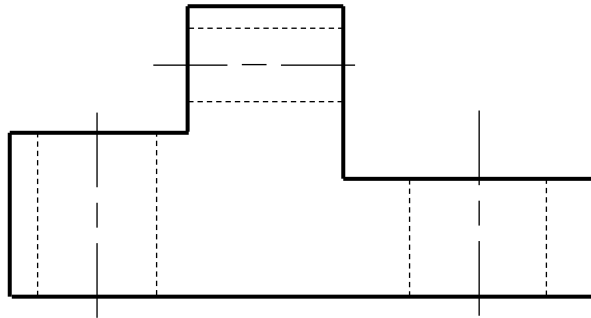
○ ترقيم القطعة (الطول ، العرض ، الارتفاع)

و ترقيم الثقب قطر 10 مم (القطر ، الطول ، مكان الثقب) (1.75ن)

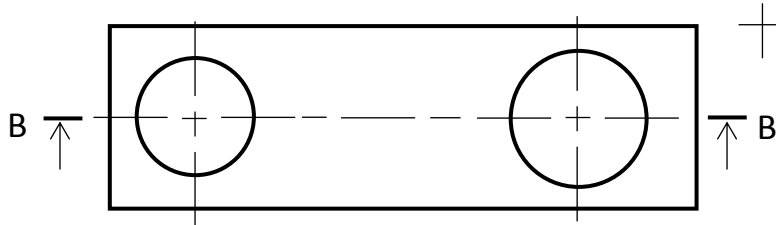
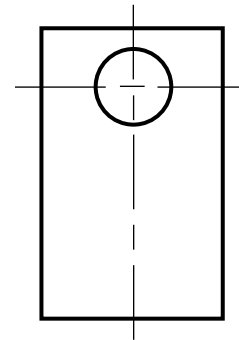
..../9



المسقط



المسقط



المسقط

عمل موفق