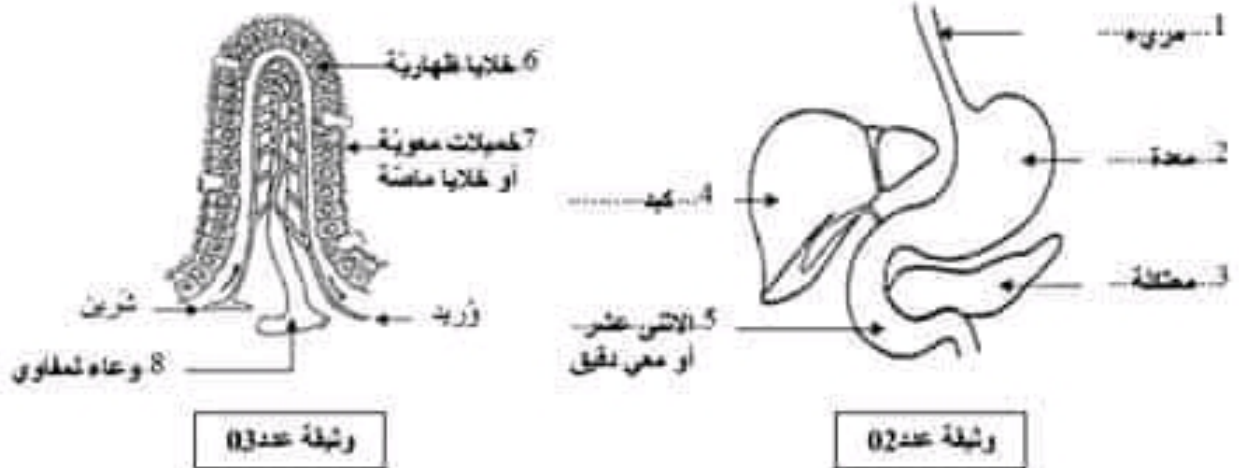


التمرين الثاني: (4 نقاط)

1- تبرز الوثيقة عدد 02 رسماً توضيحياً لجزء من الجهاز الهضمي والوثيقة عدد 03 رسماً توضيحياً لخملة معوية :



$$2 = 8 \times 0.25$$

1- ضع البيانات المناسبة مكان الأرقام على الوثيقتين عدد 02 و عدد 03.
2- أذكر نتيجة هضم العناصر الغذائية داخل الأنبوب الهضمي بتعبير الجدول الموالي :

$$1.5 = 6 \times 0.25$$

الانزيمات	البروتينات	الدهنيات	الماء والأملاح المعدنية	السكريات	العصارات الهضمية	التهضم
فيتاسينات	بروتينات	دهنيات	ماء وأملاح	مالتوز أو سكر شعير	اللعاب	
فيتاسينات	عديد الببتيد	دهنيات	ماء وأملاح	مالتوز	العصارة المعدنية	المعدن
فيتاسينات	أحماض أمينية	أحماض دهنية وغلبيرون (تحويل دهنية)	ماء وأملاح	جلوكوز	العصارة المعوية والصفراء و العصارة المعشلية	الدهن
X	X		X	X	مسار الشموي	الامتصاص المعوي
		X			العصار اللعقوي	

3- حدد مسار انتقال السكريات والدهنيات خلال الامتصاص المعوي بوضع علامة (X) في الخانة المناسبة بالجدول السابق.

$$0.5 = 2 \times 0.25$$

المزج (ثاني) : (8 نقاط)

أكمل الجدول التالي الحاجيات الغذائية لشخصين 1 و 2 :

الشخص	السكريات (غ)	البروتينات (غ)	الدهون (غ)	الفيتامينات (غ)	الطاقة التي توفرها (كيلوحريرة)
الشخص 1	315	121	98	21	?
الشخص 2	400	96	106	13	2938

احسب كمية الطاقة التي توفرها العناصر الغذائية في وجبة الشخص 1 بتعمير الجدول التالي :

$$1.5 \times 0.5 = 3 \text{ نقطة}$$

نوعية الطاقة	كمية الطاقة
لتر توفرها السكريات	$1260 = 4 \times 315$ كيلوحريرة
لتر توفرها البروتينات	$484 = 4 \times 121$ كيلوحريرة
لتر توفرها الدهون	$882 = 9 \times 98$ كيلوحريرة

$$1 = 2 \times 0.5 \text{ نقطة}$$

2 احسب كمية الطاقة التي توفرها وجبة الشخص 1 .

كمية الطاقة = (كمية الطاقة لتي توفرها السكريات) + (كمية الطاقة لتي توفرها البروتينات) + (كمية الطاقة لتي توفرها الدهون)
 $= 1260 + 484 + 882 = 2626$ كيلوحريرة

$$0.5 = 1 \times 0.5 \text{ نقطة}$$

3- إذا علمت أن الشخص 1 يلقى يوميًا طاقة تساوي 2890 كيلوحريرة .

أ- قارن بينه وبين الطاقة التي توفرها وجبته الغذائية.

ب- استنتج إن كانت وجبة الشخص 1 متوازنة أم لا ؟ علّل إجابتك.

$$2 = 2 \times 1 \text{ نقاط}$$

جده الوجبة الغذائية غير متوازنة لأنها لا تلبي حاجيات جسم الشخص 1.

$$1 = 1 \times 1 \text{ نقطة}$$

4- فسّر الاختلاف في الحاجة إلى السكريات بين الشخص 1 و الشخص 2 .

بما أن السكريات اقلية طاقة والشخص 2 يحتاج إلى أكثر سكريات من الشخص 1 فبسبب الاختلاف هو أن الشخص 2 يقوم بنشاط عضلي أكبر من الشخص 1.

$$1 = 1 \times 1 \text{ نقطة}$$

5- فسّر الاختلاف في الحاجة إلى البروتينات بين الشخص 1 و الشخص 2 .

بما أن البروتينات اقلية طاقة والشخص 1 يحتاج إلى أكثر بروتينات من الشخص 2 فبسبب الاختلاف هو أن الشخص 1 في مرحلة نمو.

$$1 = 2 \times 0.5 \text{ نقاط}$$

6- اربط بينهم بين كل شخص والهوية الممكنة له :



المدة الدراسية: 2018-2019	مركز طليعة ع 02 دمشق	المدرسة الإعدادية: ابن شرف
التاريخ:		استاذة العلوم
مدة الاختبار: ساعة		المادة: علوم طبيعة
الرقم:		الاسم، اللقب:

المخر: (الوقت) : (12 نفاذ)

التمرين الأول: (4 نقاط)

2 = 8 x 0.25 نقاط

1- بين الخطأ في كل جملة من الجمل التالية معنا كتابتها :

- 1- الأملاح المعدنية هي أغذية وافية يحتاج إليها الجسم بكميات قليلة ولكنها شديدة الفعالية في الجسم.
- 2- تعتبر الوجبة الغذائية متوازنة إذا كانت تحتوي على المجموعتين الغذائيين الطاقية والواقية.
- 3- الهضم الميكانيكي هو تبسيط الأغذية كيميائياً بواسطة أنزيمات العصارات الهاضمة.
- 4- تنتهي عملية الهضم في مستوى المعى الغليظ وتنتج عنها أغذية بسيطة تعرف بالمغذيات الخلوية.
- 5- الامتصاص المعوي هو انتقال المغذيات الخلوية من تجويف المعى النقيق إلى الدم.
- 6- رقة جدار المعى النقيق وكثرة طياته وخملاته وخملاته المعوية تسهل عملية هضم الأغذية.
- 7- تنقل الكريات الحمراء إثر الامتصاص المعوي المغذيات الخلوية إلى خلايا الجسم.
- 8- الشرايين هي أوعية دموية تتصل بالبطنيين وتنقل الدم من الأعضاء إلى القلب.
- 9- الشرايين هي أوعية دموية تتصل بالبطنيين وتنقل الدم من القلب إلى الأعضاء.

11 - أتم الوثيقة عدد (01) بذكر العناصر الغذائية المناسبة التي تنتمي إلى الأغذية الطاقية والبيضاء والواقية :

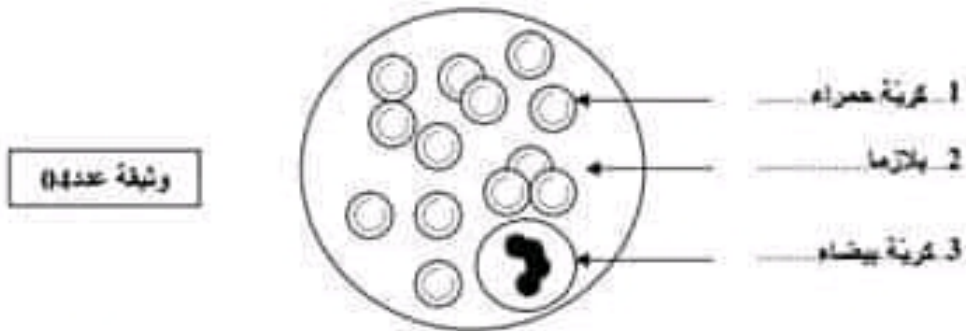


2 = 8 x 0.25 نقاط

وثيقة عدد 01

التمرين الثالث: (4 نقاط)

1- تبرز الوثيقة عدد04 مشاهدة مجهرية لمسحبة نموتية ملونة :



$$0.75 = 3 \times 0.25$$

- 1- ضع البيانات المناسبة مكان الأرقام على الوثيقة عدد04.
2- أنكر خصائص العناصر 1 و 2 و 3 الميئة بالوثيقة عدد04 بوضع علامة (x) في الخانة المناسبة.

مخبرة العدد	ذات لونه	تقر الغزلات التقسية	تقر العنصر الخافية	تقر فضلات الخلايا	
x		x			1
			x	x	2
	x				3

$$1.25 = 5 \times 0.25$$

11- تبرز الوثيقة عدد05 رسما توضيحيا لمقطع طولى في القلب :



$$1.25 = 5 \times 0.25$$

- 1- ضع البيانات المناسبة مكان الأرقام على الوثيقة عدد05.
2- حدد نور العناصر المكونة للقلب والمذكورة بالجدول الموالي :

العنصر	الدور
2	تسمح بمرور الدم في اتجاه واحد من الأذينة اليسرى إلى البطين الأيسر) وتمنع رجوعه
3	ينقل الدم (الغنى بثاني أكسيد الكربون) من القلب إلى الرئتين
5	تسمح بمرور الدم في اتجاه واحد من البطين الأيمن إلى الشريان الرئوي) وتمنع رجوعه

$$0.75 = 3 \times 0.25$$