

التمرين الثاني:

يُبرز الجدول التالي تحاليل سوائل بمناطق مختلفة من النيفرون لسامي.

التركيز غل	السائل 1	السائل 2	السائل 3
البروتينات	5	90	5
بولة	20	0,3	0,3

1- بالاعتماد على معطيات الجدول حدد اسم كل من السوائل الثلاثة و اسم وعانها بالنيفرون.

اسم السائل 1	اسم السائل 2	اسم السائل 3
.....
أخذ من.....	أخذ من.....	أخذ من.....

كريمة الظاهري

2- قارن بين تركيز البروتينات في السوائل الثلاثة.

3- ما رأيك في الحالة الصحية لسامي؟ علل اجابتك.

بالتوفيق

5- أنجزنا تجارب على فئران اناث بالغه قصد التعرف على العلاقة القائمة بين المبيض و الرحم.

التجارب	النشاط	المقارنة	الاستنتاج
 استئصال الرحم	نشاط دوري للمبيض و عقم نهائي للفأرة
 استئصال المبيضين	توقف النشاط الدوري لبطانة الرحم و ضمورها

أقارن بين التجريبتين و أكمل الاستنتاج المناسب داخل الجدول.

ذكر بوظيفة المبيض:

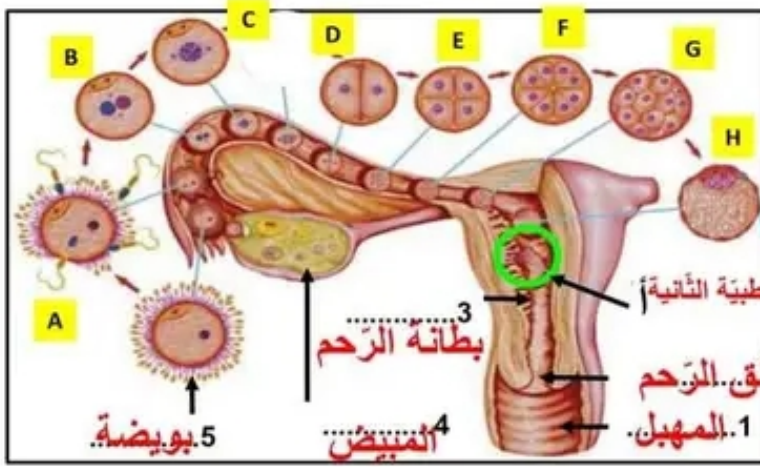
الجزء الثاني:

التمرين الأول:

نُقدّم في الوثيقة الموالية رسماً للجهاز التناسلي عند المرأة و مجموعة من الأحداث التي تُؤدي للحمل

1- أكمل البيانات المناسبة مكان الأرقام على الوثيقة.

2- أكتب المراحل المتتالية الموافقة للحروف التي تُؤدّي الى تكوين الجنين.



A لحاظة البويضة بالحيوانات المنوية و دخول حيوان منوي واحد

B اقتراب النواتين (الانثوية و الذكورية) من بعضهما و ظهور الكرية القطبية الثانية

C انصهار النواتين و الحصول على الخلية الميضة

D ظهور الخلتين

E ظهور الأربع خلايا

F ظهور الثماني خلايا

G الثوتية طور 64 خلية

H المنفعة

1- أتمم فراغات الفقرة التّالية حتى تستنتج العلاقة بين المبيض و الرّحم مستعينا بالمصطلحات التّالية.

الرّحم - يضمحل - إعادة - هرمونات - بطانة الرّحم - الدّم - تهدم - الأستروجين - البروجسترون - الحيض - الشّبك الرّحمي.

يُفرز المبيض جنسيّة أنثويّة تُنقلُ عبر..... وهي و.....

تُنظّم النّشاط الدّوري إذ تُمكنُ من بناء اثر.....

يُفرز الجسم الأصفر القليل من الأستروجين مقارنة بكميّة البروجسترون لتكوين
كريمة الظّاهري

-في حالة عدم الالاقاح الجسم الأصفر فيتبعه بطانة الرّحم و يظهر الحيض .

3-ذكر باسم الحدث الذي يجمع بين المراحل A و B و C ثم عرّف به.

الحدث:.....

التعريف:.....

كريمة الظاهري

*سمّ الحدث المشار اليه بالحرف أ:.....

4-اتمم الجدول التالي بكتابة يوم ظهور العناصر D و E و G و يوم ظهور الحدث أ.

الحدث أ	العنصر G	العنصر E	العنصر D	يوم الظهور
.....	

3-ذكر باسم الحدث الذي يجمع بين المراحل A و B و C ثم عرّف به.

الحدث: **الإلقاح**
التعريف: هو حدث يتم في الثلث العلوي لقناة البيض. يتمثل في اندماج الحيوان المنوي و البويضة و...
انصهار نواتيهما للحصول على خلية تُعرف بالخلية البيضة و هي أصل الجنين و بداية حياة جديدة.
*سمّ الحدث المشار اليه بالحرف أ: **التعشيش**

4- اتمم الجدول التالي بكتابة يوم ظهور العناصر D و E و G و يوم ظهور الحدث أ .

الحدث أ	العنصر G	العنصر E	العنصر D	يوم الظهور
...اليوم السابع... ...تنغرس العضغة...	...اليوم الرابع... ...من الإلقاح...	...اليوم الثاني... ...من الإلقاح...	...اليوم الأول... ...من الإلقاح...	

5- أنجزنا تجارب على فئران اناث بالغه قصد التعرف على العلاقة القائمة بين المبيض و الرحم.

التجارب	النشاط	المقارنة	الاستنتاج
 استئصال الرحم	نشاط دوري للمبيض و عقم نهائي للفأرة	عند استئصال الرحم... يوصلن المبيضان. نشاطهما الدوري في حين أن عند استئصال المبيضين تلاحظ توقف النشاط الدوري للرحم نهائياً.	يتحكم المبيضان في النشاط الدوري للرحم في حين أن الرحم لا يراقب نشاط المبيض.
 استئصال المبيضين	توقف النشاط الدوري لبطانة الرحم و ضمورها		

كريمة الظاهري

أقارن بين التجريبتين و أكمل الاستنتاج المناسب داخل الجدول.

ذكر بوظيفة المبيض: .انقاج البويضات و افراز الهرمونات الانثوية (استروجين و بروجستيرون)

الجزء الأول:

التمرين الأول:

اختر الإجابة الصحيحة و ذلك بوضع العلامة * في كل مسألة من المسائل التالية

1- النيفرون هو الوحدة التركيبية و الوظيفية لـ:

أ- الأنبوب الهضمي.

ب- المبيض.

ج- الجهاز التنفسي.

د- الكلية.

2- تستعمل الالة الرحمية لمنع:

أ- الإلقاح.

ب- التعشيش.

ج- الإباضة.

د- انقسام الخلية البيضة.

3- يتكوّن الشّبك الرّحمي:

أ- أثناء فترة الحيض.

ب- في طور ما قبل الحيض.

ج- في طور ما بعد الحيض.

د- في الطّور الجريبي.

4- تحدث الإباضة عند المرأة دائما:

أ- في اليوم الرابع عشر بعد الحيض.

ب- في منتصف الطّور الجريبي.

ج- أربعة عشر يوما قبل نهاية الدورة الجنسية.

د- بعد فترة الحيض بيومين.

كريمة الظاهري

التمرين الثاني:

يُبرزُ الجدول التالي تحاليل سوائل بمناطق مختلفة من النيفرون لسامي.

التركيز غ/ل	السائل 1	السائل 2	السائل 3
البروتينات	5	90	5
بولة	20	0,3	0,3

1- بالاعتماد على معطيات الجدول حدد اسم كل من السوائل الثلاثة و اسم وعانها بالنيفرون.

اسم السائل 1	اسم السائل 2	اسم السائل 3
البول النهائي	بلازما الدم	البول الأولي
أخذ من القناة الجامعة	أخذ من الكبيبة	أخذ من معقظة بومان

2- قارن بين تركيز البروتينات في السوائل الثلاثة.

تبين التحاليل أن البروتينات توجد بنفس التركيز في البول الأولي و البول النهائي بنسبة 5 غ/ل في حين

أنها توجد بتركيز أكبر في بلازما الدم 90 غ/ل

3- ما رأيك في الحالة الصحية لسامي؟ علل اجابتك... سامي هو شخص مريض يعاني من خلل في النيفرون

التعليق: لأن بول الأشمغاص المملح يكون غال من البروتينات في حين أن البول النهائي لسامي يحتوي

على البروتينات بنسبة 5 غ/ل.

بالتوفيق

1- أتمم فراغات الفقرة التّالية حتى تستنتج العلاقة بين المبيض و الرّحم مستعينا بالمصطلحات التّالية.

الرّحم - يضمحلّ - إعادة - هرمونات - بطانة الرّحم - الدّم - تهدّم - الأستروجين - البروجسترون - الحيض - الشّبك الرّحمي.

يُفرز المبيض **هرمونات**.....جنسيّة أنثويّة تُنقلُ عبر.....**الدّم**.....و هي**الأستروجين**.....و.....**البروجسترون**.....

تُنظّم النّشاط الدّوري ..**للرّحم**.....اذ تُمكنُ من.....**إعادة**.....بناء ..**بطانة الرّحم**.....اثر.....**الحيض**.....

كريمة الظاهري

يُفرز الجسم الأصفر القليل من الأستروجين مقارنة بكميّة البروجسترون لتكوين**الشّبك الرّحمي**.....

-في حالة عدم الاقحاح ...**يضمحلّ**.....الجسم الأصفر فيتبعهُ**تهدّم**.....بطانة الرّحم و يظهر الحيض .

2- تُبرزُ الوثيقة التالية عنصريين من مبيض امرأة.

أ- أكتب العنوان المناسب لكل عنصر



ب- أذكر اسم الطور المبيضي المناسب لكل من العنصرين A و B.

*ينتمي العنصر A الى الطور.....

*ينتمي العنصر B الى الطور.....

ج- يفصل الطورين حدث بارز. أذكر اسم هذا الحدث.

اسم الحدث:.....

كريمة الظاهري

2- تُبرز الوثيقة التالية عنصرين من مبيض امرأة.

أ- أكتب العنوان المناسب لكل عنصر



العنوان: صورة مجهرية لجريب ناضج. العنوان: صورة مجهرية للجسيم الأصفر

ب- أذكر اسم الطور المبيضي المناسب لكل من العنصرين A و B.

* ينتمي العنصر A الى الطور... الجريبي

* ينتمي العنصر B الى الطور... اللوتيني

ج- يفصل الطورين حدث بارز. أذكر اسم هذا الحدث.

اسم الحدث:..... الإباضة

كريمة الظاهري

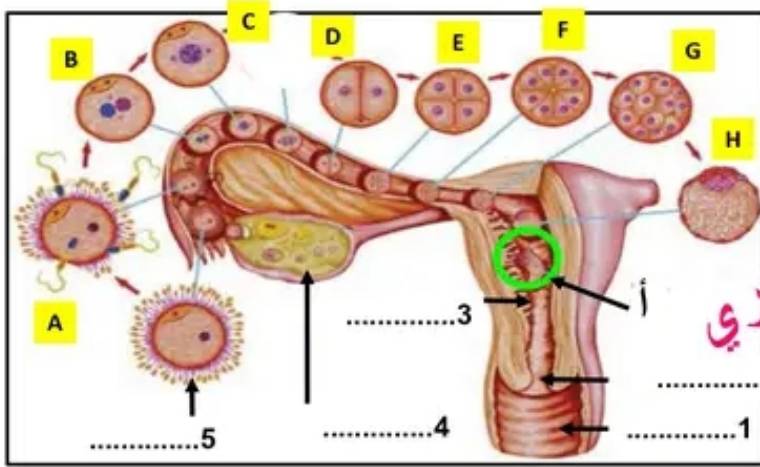
الجزء الثاني:

التمرين الأول:

نُقدّم في الوثيقة الموالية رسماً للجهاز التناسلي عند المرأة و مجموعة من الأحداث التي تُؤدي للحمل

1- أكمل البيانات المناسبة مكان الأرقام على الوثيقة.

2- أكتب المراحل المتتالية الموافقة للحروف التي تُؤدي الى تكوين الجنين.



كريمة الظاهري

A

B

C

D

E

F

H

G

الجزء الأول:

التمرين الأول:

اختر الإجابة الصحيحة و ذلك بوضع العلامة * في كل مسألة من المسائل التالية

1- النيفرون هو الوحدة التركيبية و الوظيفية لـ:

أ- الأنبوب الهضمي.

ب- المبيض.

ج- الجهاز التنفسي.

د- الكلية.

2- تستعمل الالة الرحمية لمنع:

أ- الإلقاح.

ب- التعشيش.

ج- الإباضة.

د- انقسام الخلية البيضة.

3- يتكوّن الشّبك الرّحمي:

أ- أثناء فترة الحيض.

ب- في طور ما قبل الحيض.

ج- في طور ما بعد الحيض.

د- في الطّور الجريبي.

4- تحدث الإباضة عند المرأة دائما:

أ- في اليوم الرابع عشر بعد الحيض.

ب- في منتصف الطّور الجريبي.

ج- أربعة عشر يوما قبل نهاية الدورة الجنسية.

د- بعد فترة الحيض بيومين.

كريمة الظاهري