

3) أختار عجتت من السؤال (أ) و (ب) و (ج) من اجزاء مختلفة من هذه الوحدة عند شخص سليم ، تم كما يقاس تركيز الجلوكوز والنشادر و البروتينات بها فحصلنا على النتائج المبينة بطولية عدد 3.

السؤال	(أ)	(ب)	(ج)
تركيز الجلوكوز (غ/ل)	0	1	1
تركيز النشادر (غ/ل)	0,5	0	0
تركيز البروتينات (غ/ل)	0	0	80

الوثيقة 3

أ - أتمم الجدول التالي بما يناسب نستعينا بالمعطيات الواردة بالوثيقة عدد 3

اسم السؤال	السؤال (أ) :	السؤال (ب) :	السؤال (ج) :
التعليق			
رقم الجزء الذي أخذت منه العينة (الوثيقة عدد 2)			

ب - حدد وظائف هذه الوحدة تجاه الجلوكوز.

### الجزء الثاني (8 نقاط)

شهر جمادى	1	8	15	22	29
الاثنين					
الثلاثاء					
الأربعاء					
الخميس					
الجمعة					
السبت					
الأحد					

الوثيقة 4

قامت امرأة بتسجيل تاريخ ظهور الحيض لديها على روزنامة شهر جمادى كما هو مبين بالوثيقة عدد 4 . كما قامت هذه المرأة بتأريخ درجة حرارة جسمها في نفس الفترة فلاحظت يوم 16 جمادى ارتفاعها من  $36,8^{\circ}\text{C}$  إلى  $37,3^{\circ}\text{C}$  .

1) بالاعتماد على هذه المعطيات و على معلوماتك، حدد خطأ إجابتك:

أ - تاريخ الإباضة : .....

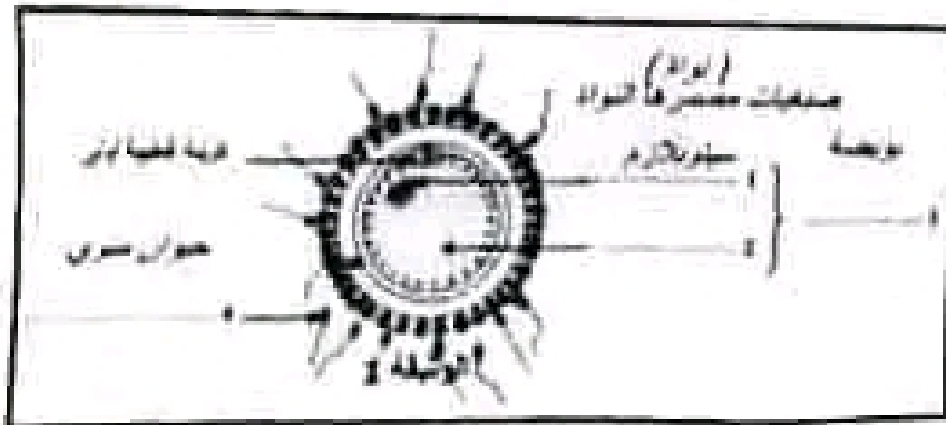
التعليق : .....

ب - مدة هذه الدورة الجنسية : .....

التعليق : .....

2) املأ على الوثيقة 4 أول يوم للحيض في الدورة الجنسية المرفقة

**تحريز الشجر: (4 نقاط)**



- أحل الوثيقة عدد 2 راسدا  
 حطفا لثوحدة التركيبية والوظيفية  
 قية  
 (1) اسم هذه الوحدة  
 المكون  
 (2) اكتب البيئات الموافقة للأرقام  
 من 1 إلى 4.  
 (3) اسم المكون الذي يحيط باللب

$1 = 4 \times 0.25$

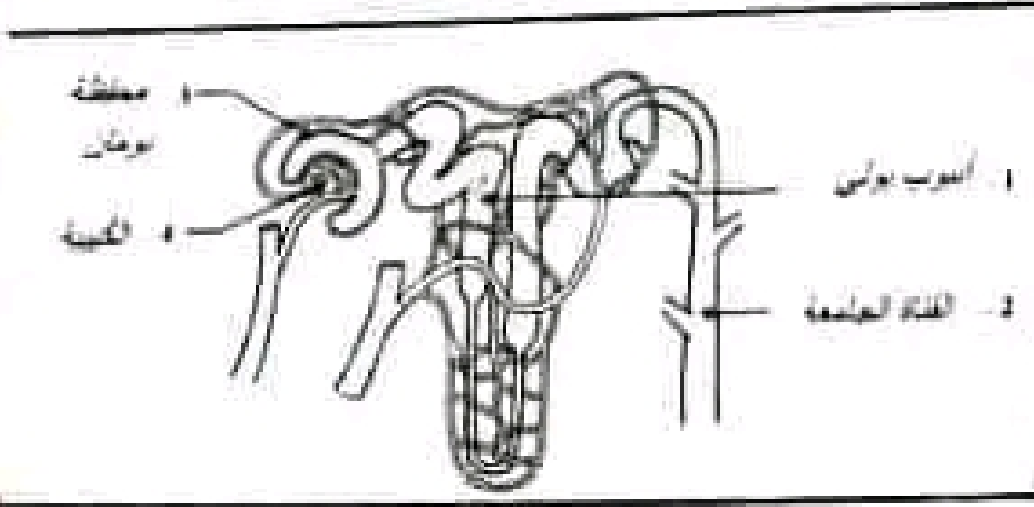
التصنيف	1.5 = 6 x 0.25	التصنيف 3	التصنيف 4
الحركة	تتم الحركة الذاتية	لا تتم الحركة	لا تتم الحركة
الموتيليزم	موتيليزم كليف يعطوي طوي التصورات العنقودية	موتيليزم كليف يعطوي طوي التصورات العنقودية	موتيليزم كليف يعطوي طوي التصورات العنقودية
حالة العيش في المسك الأثوية	لا مساحة تقريباً	لا مساحة تقريباً	لا مساحة تقريباً

$0.75 = 3 \times 0.25$

1. تعرف المثلثات المكونة من الوثيقة عدد 1 وهذا مكان حدوثه  
 • اسم العنق: الإطبخ (الأصعب) • التطيز : يوجد حول شروق الحدائق الغلاب الطولي للموتيلية  
 • مكان حدوثه : تحت الطولي لفتحة العنق  
 (4) أذكر اسم العنق الذي يتوسط شمس عرقلة  
 العنق : العنق  
 التعريف : هو ثقب المصغرة داخل طبقة الموتيليزم بواسطة الشبكية

$0.75 = 0.5 + 0.25$

**تحريز الشبكية: (4 نقاط)**

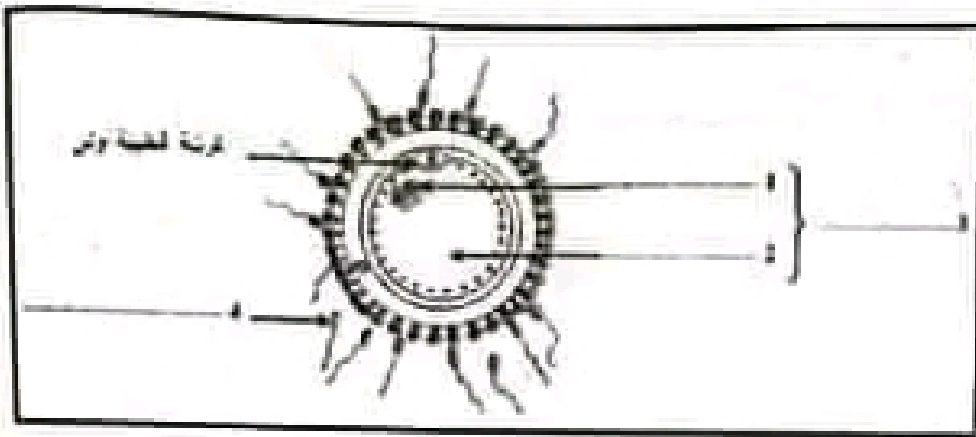


- أحل الوثيقة عدد 2 راسدا  
 حطفا لثوحدة التركيبية والوظيفية  
 قية  
 (1) اسم هذه الوحدة  
 المكون  
 (2) اكتب البيئات الموافقة للأرقام  
 من 1 إلى 4.  
 (3) اسم المكون الذي يحيط باللب

$0.5$

$1 = 4 \times 0.25$

### التحريش الأثري: (4 نقاط)



تمثل الوثيقة عدد 1 بداية حث  
يتم داخل كتلة الشائبة  
الأثوية.

- 1) اكتب العيانات الموافقة للأرقام من 1 إلى 4.
- 2) أتم الجدول التالي بما يطلب.

الوثيقة 1

الخصائص	الخصائص 3	الخصائص 4
الحركة		
المتولد		
منه الحياة في الفك الأثوية		

3) تعرف إلى العتق العيق على الوثيقة عدد 1 وحدد مكان حدوثه.

• اسم العتق: ..... التطيل

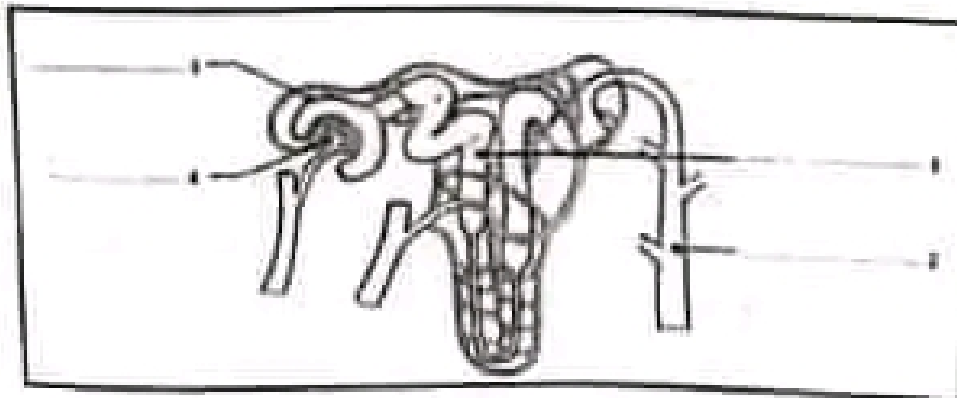
• مكان حدوثه: .....

4) اذكر اسم حث الذي يليه ثم عرّفه.

• العتق: .....

• التعريف: .....

### التحريش الأسنان: (4 نقاط)



الوثيقة 2

تمثل الوثيقة عدد 2 وسما  
بسطا الوحدة التركيبية  
والوظيفية للثنية.

1) اسم هذه الوحدة: .....

2) اكتب العيانات الموافقة  
للأرقام من 1 إلى 4.

وزارة التربية		الفرض التأليقي عدد 3 : جهوي
المنشورية الجهوية للتعليم بتونس 2		المادة : علوم الحياة و الأرض
السنة الدراسية : 2021 / 2022		المرات : ساعة السنون : تسعة أسبوعين

الإسم : ..... : التلقب : ..... : القسم : 19 .....

العدد : .....

### الجزء الأول ( 12 نقاط )

#### التعريف الأول : ( 4 نقاط )

عبر الإجابة المتعجبة بالنسبة إلى كل مسألة من المسائل الأربعة التالية و ذلك بوضع العلامة (x) في الخانة المنسوبة :

1 ( يكون مسر البول داخل الجهاز البولي :

- أ - الخويض - العالب - المثانة - الإحليل
- ب - الخويض - العالب - الإحليل - المثانة
- ج - العالب - الخويض - المثانة - الإحليل
- د - الإحليل - العالب - المثانة - الخويض

2 ( يتم تفتح الحيوانات المنوية في :

- أ - البروستات
- ب - البويصم
- ج - الإحليل
- د - القناة المنوية

3 ( المسك المشترك للجهاز التناسلي والبولي عند الرجل هو :

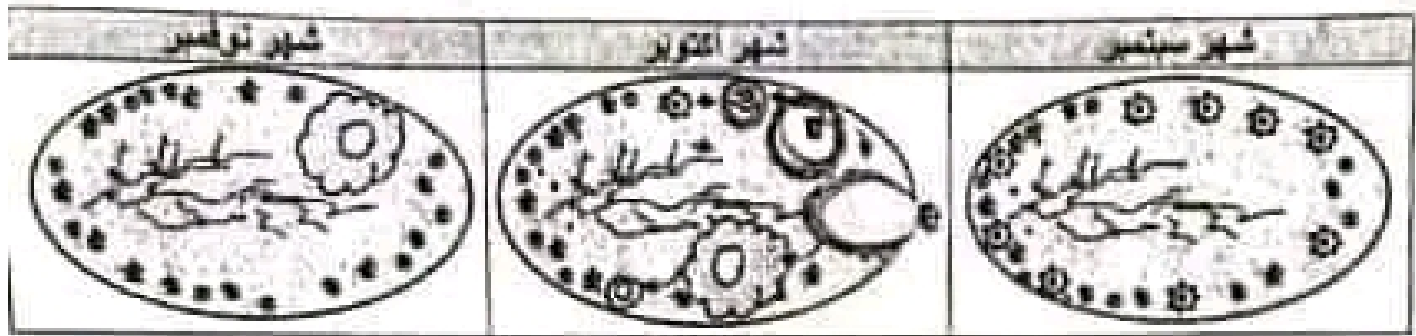
- أ - البويصم
- ب - الإحليل
- ج - العالب
- د - القناة المنوية

4 ( من وظائف المشيمة :

- أ - منع مرور الغازات القلبية
- ب - منع مرور كتالة الجنين
- ج - السماح بخلط الدم الأم بالدم الجنين
- د - السماح بمرور المغذيات القلبية من الأم إلى الجنين



استعملت هذه المראה وسيلة لمنع الحمل منذ نهاية شهر جانفي ثم توقفت عن استعمالها في نهاية شهر سبتمبر .  
 تمثل الوثيقة عدد 5 رسوما توضيحية لمنطقة لما يحدث من تغيرات في مبيض هذه المرأة خلال 3 أشهر (سبتمبر - أكتوبر - نوفمبر).



الوثيقة 5

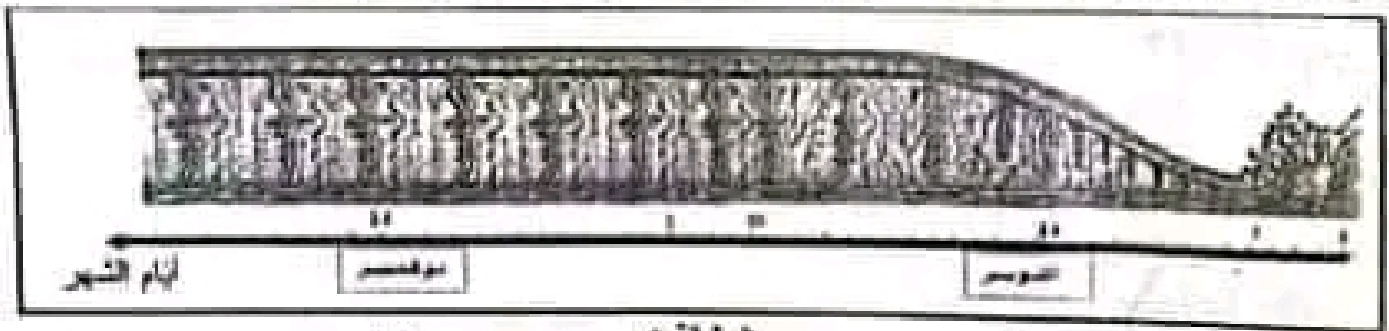
3- اذكر اللون التغيرات التي تحدث في المبيض خلال شهرين سبتمبر وأكتوبر.

ب- تعرف وسيلة منع الحمل التي كانت تستعملها هذه المرأة في نهاية شهر سبتمبر ثملا جوابك.

وسيلة منع الحمل:

التعليق:

4- تمثل الوثيقة عدد 6 رسوما تخطيطيا لطبقة الرحم المتدفن للمرأة خلال شهرين أكتوبر و نوفمبر.



الوثيقة 6

أ- بالإشارة على الوثيقة 6 و على مكنسكته صف مظهر بطانة الرحم خلال شهرين أكتوبر و نوفمبر.

ب- بالإشارة على المصلحات الواردة بالوثيقتين 5 و6 و على مكنسكته صف استقرار سمك بطانة الرحم خلال شهر نوفمبر.

الجزء الأول (12 نقاط)

تمرين الأول : (4 نقاط)

عين الإجابة الصحيحة بالنسبة إلى كل مسألة من المسائل الأربعة التالية و ذلك بوضع العلامة (x) في الخانة المناسبة :

4 = 4X 2

1 ( يكون مسار البول داخل الجهاز البولي :

- أ - الغويض - الحالب - المثانة - الإحليل
- ب - الغويض - الحالب - الإحليل - المثانة
- ج - الحالب - الغويض - المثانة - الإحليل
- د - الإحليل - الحالب - المثانة - الغويض

2 ( ) يتم نضج الحيوانات المنوية في :

- أ - البرستات
- ب - البريوسح
- ج - الحالب
- د - القناة المنوية

3 ( المسك المشترك للجهازين التناسلي والبولي عند الرجل هو :

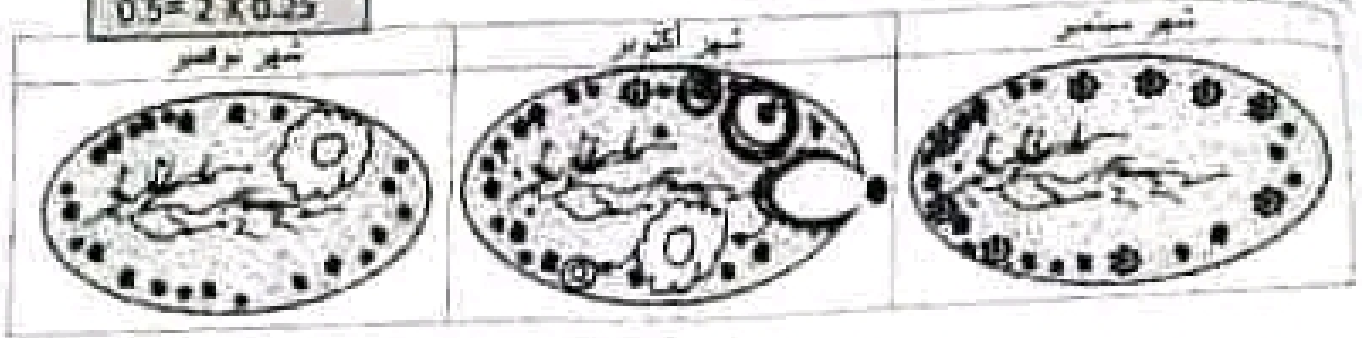
- أ - البريوسح
- ب - الإحليل
- ج - الحالب
- د - القناة المنوية

( من وظائف المشيمة :

- منع مرور الغازات التنفسية
- منع مرور كثافة الجراثيم
- السماح باختلاط دم الأم بدم الجنين
- السماح بمرور المغذيات الخلوية من الأم إلى الجنين

بناءً على 5 رسوماً توضيحية مبسطة لما يحدث من تغيرات في مبيض فناء المرأة خلال 3 أشهر (أكتوبر و نوفمبر)

$$0.5 = 2 \times 0.25$$



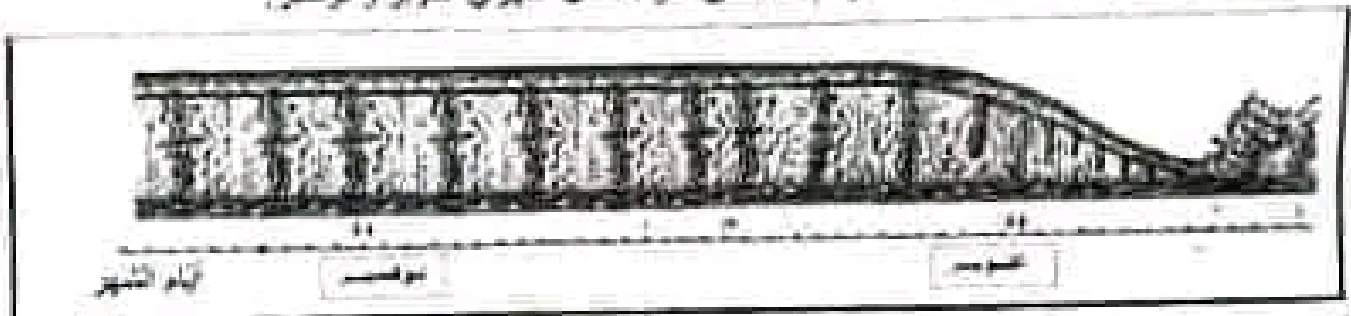
**الوثيقة 5**

أ- امل فزون التغيرات التي تحدث في المبيض خلال شهرين سبتمبر و أكتوبر. (1)  
 خلال شهر سبتمبر لم يحدث المبيض تطوراً أي حدثت عليها ( بعد استعمال أداة مطاوعة ) تبدأ المبيض في شهر أكتوبر تعود  
 إلى العريضة ليصبح جريب ناضج ثم تعزرت منه البويضة لتكون ما يلي منه الجسم الأصفر .  
 ( ملاحظة : إذا وقعت البويضة بدون إخصاب تبسط لصف العدم )

ب- تعرف ومبيلة مع الحمل التي كانت تستعملها هذه المرأة إلى نهاية شهر سبتمبر شعلاً جديك  
 وسيلة مع الحمل : الرصاص مع الحمل  
 للعطل : عدم حدوث الإباضة خلال شهر سبتمبر

$$1 = 2 \times 0.5$$

ج- امل الوثيقة عدد 6 رسماً تبسطاً لبطانة الرحم عند نفس المرأة خلال شهرين أكتوبر و نوفمبر.



**الوثيقة 6**

$$1.5 = 0.25 + 0.5 + 0.5 + 0.25$$

- أ- بالاعتماد على الوثيقة 6 وعلى مكتسباتك صف مظهر بطانة الرحم خلال شهرين أكتوبر و نوفمبر
  - من 1 أكتوبر إلى 5 أكتوبر : تهاجم بطانة الرحم الجسم المبيض
  - من 5 أكتوبر إلى 14 أكتوبر : إعادة بناء بطانة الرحم وزيادة سماكتها تدريجياً مع ظهور الغدد الأنثوية وتطور الشعيرات الدموية
  - من 14 أكتوبر إلى 21 أكتوبر يتواصل نمو بطانة الرحم وتكون الشبكية الرحمي ( = غدة كسوية مثالية لحيطة بها شبكة كثيفة من الشعيرات الدموية )
  - من 21 أكتوبر إلى 2 نوفمبر : استقرار سماك بطانة الرحم والمحافظة على الشبكية الرحمي.

- ب- بالاعتماد على المكتسبات الواردة بالوثيقتين 5 و 6 وعلى مكتسباتك ، امل استقرار سماك بطانة الرحم خلال شهرين نوفمبر ووثيقة 5 خلال شهر نوفمبر بناء الجسم الأصفر وعدم ضموره
- ووثيقة 6 خلال شهر نوفمبر محافظة بطانة الرحم على مظهرها و على الشبكية الرحمي العلامة للشمس
- وهو عمل

$$1.5$$