

السؤال الثاني:

استعمل المصطلحات الواردة على نفس السطر لتكوّن بها مفهوما علميًا صحيحًا.
-أجسام خلوية -مراكز عصبية -مادة سنجابية

.....*

-عصب النسا -نخاع شوكي -طرف سفلي

.....*

-الأعصاب - ألياف عصبية -محور عصبي -غمدين

.....*

.....*

السؤال الثالث:

سمعت موسيقى جميلة في الخارج فمددت يدك لفتح الراديو ولكن سرعان ما ألقيت الستك نتيجة تسرّب التيار الكهربائي فيه.

1-صنّف الأفعال المسطّرة في النصّ معلاً جوابك.

*مددت : تصنيفها :

.....: التعليل:

*ألقيت : تصنيفها :

.....: التعليل:

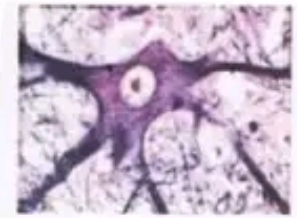
2-يتدخل النخاع الشوكي كمركز عصبي للحركات الانعكاسية في جسم الانسان. لدراسة بنيته نستخدم الوثائق التالية:



وثيقة 3



وثيقة 2



وثيقة 1

أ-أسند عنوانا لكل وثيقة.

كريمة الظاهري	فرض مراقبة عدد 1	علوم الحياة و الأرض
2024-2023		تاسعة أساسي

السؤال الأول:

اختر الإجابة أو الإجابات الصحيحة لكل مسألة من المسائل التالية بوضع علامة X أمامها

1-الحركات الانعكاسية الفطرية هي :

-حركة تخضع لإرادة الفرد

-تتم بصفة تلقائية

-إحسلس شعوري

-يمكن الامتناع عن انجازها •

- توجد المحاور العصبية للخلايا العصبية:

-الأعصاب

-الألياف العصبية

-الأجسام الخلوية

-المادة السنجابية والمادة البيضاء للمراكز العصبية

كريمة الظاهري

الوثيقة 1:

الوثيقة 2:

الوثيقة 3:

ب- أرسم احدى التراكيب التي تمت مشاهدتها بالوثيقة 1 والوثيقة 2 مع كتابة البيانات .

ج- استنتج علاقة تركيبية بين الوثائق 1 و2 و3: من خلال مكتسباتك

السؤال الرابع:

يُبين الجدول الموالي مجموعة من التجارب أجريت على عدة ضفادع تهدف الى التعرف الى العناصر المتدخلة في الفعل الانعكاسي الفطري.

الاستنتاج	نتيجة وخز الساق اليسرى	نتيجة وخز الساق اليمنى	
.....	1-ضفدعة خرب دماغها 
.....	2-ضفدعة خرب دماغها و نخاعها 
.....	3-ضفدعة خرب دماغها و قطع عصب النسا لساقها اليمنى 

1- أعط اسما للضفدعة رقم 1:

2- أكمل الجدول بالنتائج و الاستنتاجات المناسبة .

بالتوفيق

السؤال الرابع:

يبيّن الجدول الموالي مجموعة من التجارب أجريت على عذّة ضفادع تهدف الى التعرف الى العناصر المتدخلة في الفعل الانعكاسي الفطري.

الاستنتاج	نتيجة وخز الساق اليسرى	نتيجة وخز الساق اليمنى	
الدماغ غير مسؤول عن هذه الحركة الانعكاسية	ثني الساق اليسرى	ثني الساق اليمنى	1-ضفدعة خُزب دماغها
النخاع الشوكي ضروري في الفعل الانعكاسي الفطري	انعدام الحركة الظاهري	انعدام الحركة	2-ضفدعة خُزب دماغها و نخاعها
عصب النسا ضروري في الفعل الانعكاسي الفطري	ثني الساق اليسرى	عدم ثني الساق اليمنى	3-ضفدعة خُزب دماغها و قطع عصب النسا لساقها اليمنى

1- أعط اسما للضفدعة رقم 1: ضفدعة نخاعية

2- أكمل الجدول بالتناج و الاستنتاجات المناسبة .

بالتوفيق

2- يتدخل النخاع الشوكي كمركز عصبي للحركات الانعكاسية في جسم الانسان. لدراسة بنيته نستخدم الوثائق التالية:



وثيقة 3



وثيقة 2



وثيقة 1

أ- أسند عنوانا لكل وثيقة.

كريمة الظاهري

- الوثيقة 1: مشاهدة مجهرية للمادة الرمادية.
- الوثيقة 2: مشاهدة مجهرية للمادة البيضاء.
- الوثيقة 3: مقطع عرضي بالنخاع الشوكي.

السؤال الثاني:

استعمل المصطلحات الواردة على نفس السطر لتكوّن بها مفهوما علميًا صحيحًا.

- أجسام خلوية - مراكز عصبية - مادة سنجابية

* تحتوي المرلكر على مادة سنجابية تتكوّن من أجسام خلوية حاملة لتفصّلات و محور عصبى

- عصب النسا نخاع شوكي - طرف سفلي

* يربط عصب النسا النخاع الشوكى بالطرف السفلي

- الأعصاب - ألياف عصبية - محور عصبى - غمدين

* تحتوي الأعصاب على ألياف عصبية يتكوّن كل ليف من محور عصبى محاط بغمدين

كريمة الظاهري

ب- أرسم احدى التراكيب التي تمت مشاهدتها بالوثيقة 1 والوثيقة 2 مع كتابة البيانات .



ج- استنتج علاقة تركيبية بين الوثائق 1 و2 و3: من خلال مكتسباتك

يكون الجسم الخلوي الحامل لتغصنات و الليف عصبي معا الخلية العصبية

السؤال الأول:

اختر الإجابة أو الإجابات الصحيحة لكل مسألة من المسائل التالية بوضع علامة X أمامها

1- الحركات الانعكاسية الفطرية هي :

- حركة تخضع لإرادة الفرد

- تتم بصفة تلقائية

- إحساس شعوري

- يمكن الامتناع عن انجازها •

- توجد المحاور العصبية للخلايا العصبية:

- الأعصاب

- الألياف العصبية

- الأجسام الخلوية

- المادة السنجابية والمادة البيضاء للمراكز العصبية

3- الوصلة العصبية هي منطقة اتصال بين :

- خليتين عصبيتين.

- خلية عصبية وعضلة.

- التفرعات النهائية لخليتين عصبيتين.

- التفرعات النهائية لخلية عصبية والجسم الخلوي لخلية عصبية أخرى.

4- نسيج المراكز العصبية :

- يتوضع في المادة البيضاء و المادة السنجابية

- تتوضع أليافه العصبية في شكل حزم

- يتكوّن من أجسام خلوية فقط

- يشاهد مباشرة بالعين في المقاطع العرضية للمراكز العصبية

كريمة الظاهري